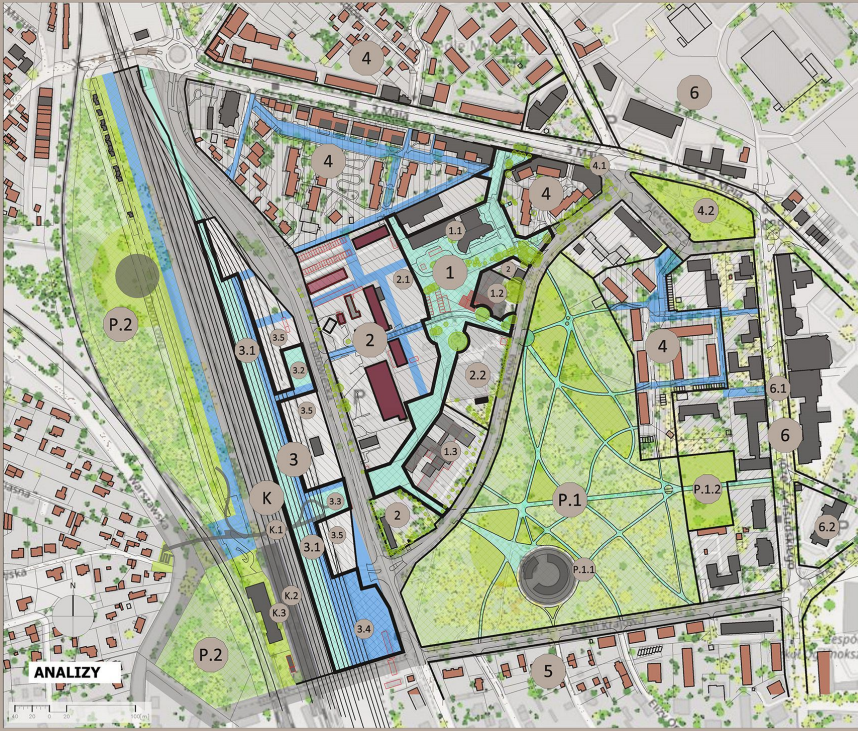
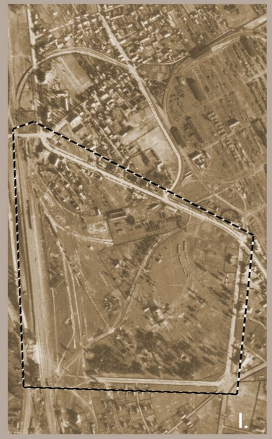
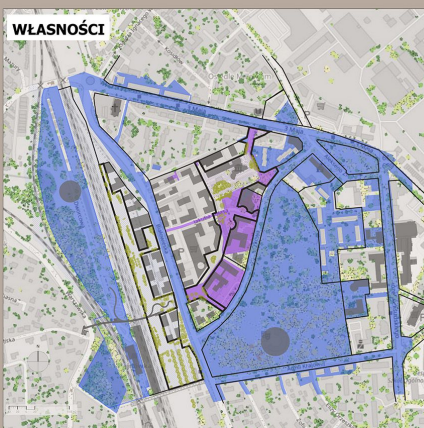


- ### KOMUNIKACJA 1:5000
- O CHARAKTERZE KOŁOWYM
 - OBSZARY ZEW.
 - OBIEKTY ZEW.
 - O CHARAKTERZE PIESZYM
 - PIESZE GŁÓWNE
 - PIESZE POBOCZNE
 - ŚCIEŻKI
 - O CHARAKTERZE OGÓLNOEJSKIM
 - LINIE AUTOBUSOWE
 - SEPAROWANE ŚCIEŻKI ROWEROWE
 - IZOCHRONY - D=500M
 - GENERATORY RUCHU
 - OBSZARY ZEW.
 - OBIEKTY ZEW.
 - OBSZARY WEW.
 - OBIEKTY WEW.
 - PARKINGI WIELOSTAN.
 - PARKINGI MAŁE, K&R AUTOKARÓW
 - PRZYSTANKI AUTOBUS.



- ### OBŚRĄD ANALIZY POWIĄZANIA FUNKcjONALNO PRZESTRZENNE "NOWEGO CENTRUM"
- #### 1:2500
- PLANOWANE PRZEKSZTAŁCENIA FUNKcjONALNO PRZESTRZENNE W KONTEKŚCIE STANU ISTNIEJĄCEGO
- ### LEGENDA
- PRZESTRZENIE PUBLICZNE - PLANOWANE
- ZIELEŃ - chroniona przed przekształceniem
 - ZIELEŃ - z dopuszczeniem usług rekreacji
 - ULICA Współdzielona (pieszo-jezdźna)
 - PLACE I PASAŻE - zakaz wjazdu pojazdów
- BUDYNKI ISTNIEJĄCE
- O SZCZEGÓLNYM ZNACZENIU
 - USŁUGI I HANDEL
 - MIESZKANIOWE
 - TECHNICZNE, PRODUKCYJNE I INNE
 - W KOLIZJI Z PROJEKTOWANYM ZAGOSP.
- STREFY ANALIZOWANE
- 43 OZNACZENIA STREF I OBIEKTÓW
 - GRANICE STREF
 - P ZIELEŃ PUBLICZNA
 - 1 RYNEK NOWEGO CENTRUM
 - 2 ZABUDOWA CZ. WSCH.
 - 3 TERENY POKOŁEJOWE
 - 3.1 ZABUDOWA CZ. ZACH.
 - 4,5 ZESPÓŁY MIESZKANIOWE
 - 6 ZESPÓŁY USŁUGOWE
- ANALIZA PRZEDSTAWIŁAM NA OGÓLNOODOSTĘPNYM PODKŁADZIE ZE STRONY MAPADRZEW.COM FIRMY MGGP ALRO Sp. z o.o. PRZEDSTAWIA ORIENTACYJNY ZASIĘG KORON I WYSOKOŚĆ DRZEW TERENU W SKALI HIPSMETRYCZNEJ NA PODSTAWIE SKANINGU LIDAR

- Wyznaczone jednostki funkcjonalno-przestrzenne, najważniejsze obiekty i przewidziane kierunki działania.
- Rynek Miejski – główna przestrzeń publiczna Nowego Centrum Hajnówki
 - Obiekty o szczególnym znaczeniu:
 - Muzeum i Ośrodek Kultury Białoruskiej – teren przeznaczony do przekształcenia na plac miejski ze względu na istniejące duże drzewa.
 - Propozycja lokalizacji budynku Centrum Rozwoju Mieszkańca (istnieje ewentualna możliwość zachowania budynków ZGM i wkomponowania ich w przestrzeń publiczną, jednak jest to niezrealizowane)
 - Akademia Przyrody
 - Atakcyjna przestrzeń miejska z dużą ilością wysokiej zieleni. Miejskie forum z usługami „centrowymi”
 - Powiązanie przestrzenne kluczowych obiektów miejskich: Urzędu, Muzeum, Targu, Akademii Przyrody
 - Powiązanie powiązania przestrzennego z zachodnią częścią miasta.
 - Powiązanie z terenami Parku
 - Zabudowa Nowego Centrum
 - Propozycja lokalizacji Halli Targowej
 - Teren boks i skateparku – istnieje możliwość zachowania większej części obiektu w wstępnej fazie rewitalizacji. Docelowo zaleca się przeniesienie na teren pokolejowy. (3.1)
 - Stworzenie atrakcyjnych inwestycyjnie terenów o charakterze komercyjnej zabudowy mieszkalnej z siecią ulic współdzielonych.
 - Wprowadzenie w pierzei rynku zabudowy stanowiącej generatory ruchu.
 - Tereny pokolejowe do przekształcenia – tereny pod nową zabudowę i przestrzeń publiczną
 - Tereny przestrzeni publicznych o częściowo „dzikim” charakterze, izolujące od terenów kolejowych.
 - Publiczny skwer
 - Skatepark
 - Zielony parking
 - Tereny intensywnej zabudowy mieszanej – usługowo-mieszkalniowej.
 - Stworzenie atrakcyjnych inwestycyjnie terenów oraz pasa zieleni izolacyjno-terenowej.
 - Tereny sąsiednich spółdzielni mieszkaniowych.
 - Urząd Miasta
 - Skwer Wasiliewskiego z Pomnikiem Żubra
 - Wyznaczenie przestrzeni publicznych, które będą stanowiły połączenie pomiędzy Miastem a terenem Nowego Centrum.
 - Wyznaczenie terenów „prywatnych” dla mieszkańców spółdzielni, aby zmniejszono liczbę „przechodni” i „turystów”
 - Tereny przewidziane do oddania mieszkaniowego o zachowanym układzie urbanistycznym.
 - Powiązanie komunikacyjne ścieżkami Parku do Nowego Centrum.
 - Zabudowa usługowa przy ul. Piłsudskiego oraz 3 Maja o dużym znaczeniu centrowym.
 - Park wodny, Licium i Szkoła Podstawowa, Wyciszał Letny PB, Sanepid, PUPa
 - Dom Handlowy i dawne kino „Leśnik”
 - Cyplone powiązanie z Nowym Centrum przez tereny parku.
 - Wyznaczenie przestrzeni publicznych łączących z Nowym Centrum przez tereny spółdzielni
 - Tereny Zieleni Publicznej
 - Park Miejski
 - P.1.1. Amfiteatr
 - P.1.2. Strefa parku zadrzewiona w niewielkim stopniu i o dobrym dostępie do infrastruktury technicznej. Wskazuje się jako miejsce do lokalizacji usług związanych z rekreacją w parku np. kawiarnia, wypożyczalnia sprzętu itp.
 - Dostosowanie komunikacji wew. Parku do układu ulic Nowego Centrum
 - Park Kolejowy
 - Tereny do wykorzystania jako strefa aktywności młodych zgodnie z wymiarami konkursu ART. TIME.
 - Teren PKP
 - Budynki dworca i Hajnówka Centralna – lokalne centrum kultury młodzieżowej.
 - Perony
 - Propozycja Dostępna Kładka pieszo-rowerowa.
 - Zmniejszenie wykluczenia przestrzennego terenów po zachodniej stronie torów przez budowę kładki pieszej dostępnej dla użytkownikó w niepełnosprawnych.
 - Poprawa dostępności peronów i Parku Kolejowego oraz jego powiązania z Nowym Centrum



- ### FUNKCJA I WŁASNOŚĆ 1:5000
- ### LEGENDA
- WŁASNOŚCI
- GRANICE STREF
 - GBMINNA
 - GBMINNA NA TERENIE CENTRUM
 - INNA PUBLICZNA
- FUNKCJE ZABUDOWY
- CENTROWOCZNE
 - USŁUGI I HANDEL
 - MIESZANE
 - MIESZKANIOWE
- PRZESTRZENIE PUBLICZNE - PLANOWANE
- ZIELEŃ - chroniona przed przekształceniem
 - ZIELEŃ - z dopuszczeniem usług rekreacji
 - ULICA Współdzielona (pieszo-jezdźna)
 - PLACE I PASAŻE - zakaz wjazdu pojazdów.

- ANALIZA PRZESTRZENNA
- KOMPOZYCJA



1. Łąka leniwa - 1961 r.
2. Budynek Kay Oberych przy 2 marsz. - 1930 r.
3. Budynek dworca - 1939 r.
4. Darty wakacyjne przy ul. Amii Kijewej - 1961 r.

Łąka na koniu osobie ciemnonożna porusza się w stronę kępielni

000357

NOWE CENTRUM HAJNÓWKI
ROZWIĄZANIA SZCZEGÓŁOWE



RYNEK MIEJSKI 1:500

LEGENDA

- 1. BRUK BETONOWY
- 2. BRUK PRZEPUSZCZALNY
- 3. BRUK Z CZERWONO BIAŁYM WZOREM
- 4. NAW. PRZEP. - MINERALNA LUB BEZPIECZNA
- 5. CHODNIK PODNIESIENY - KRATA STALOWA
- 6. EKOKRATA
- 7. ZIELIENICE
- 8. PLACZAK - NAW. BEZP. NATURALNA - OTOCZAKI
- 9. ZBIORNIKI NATURALNE
- 10. POTOKI BEFENYCYNE
- 11. KASADZENA WYSOKIE
- 12. JADALNY OGRODY/MIKROLAS
- 13. DRZEWA ISTNIEJĄCE



FORMY ELEM. ZAGOSPODAROWANIA
OZNACZENIA ZGODNIE Z LEGENDĄ, ZAGOSPODAROWANIA



PRZEKRÓJ 2 1:1000

