

Nowe Centrum Hajnówki

konkurs urbanistyczno-architektoniczny

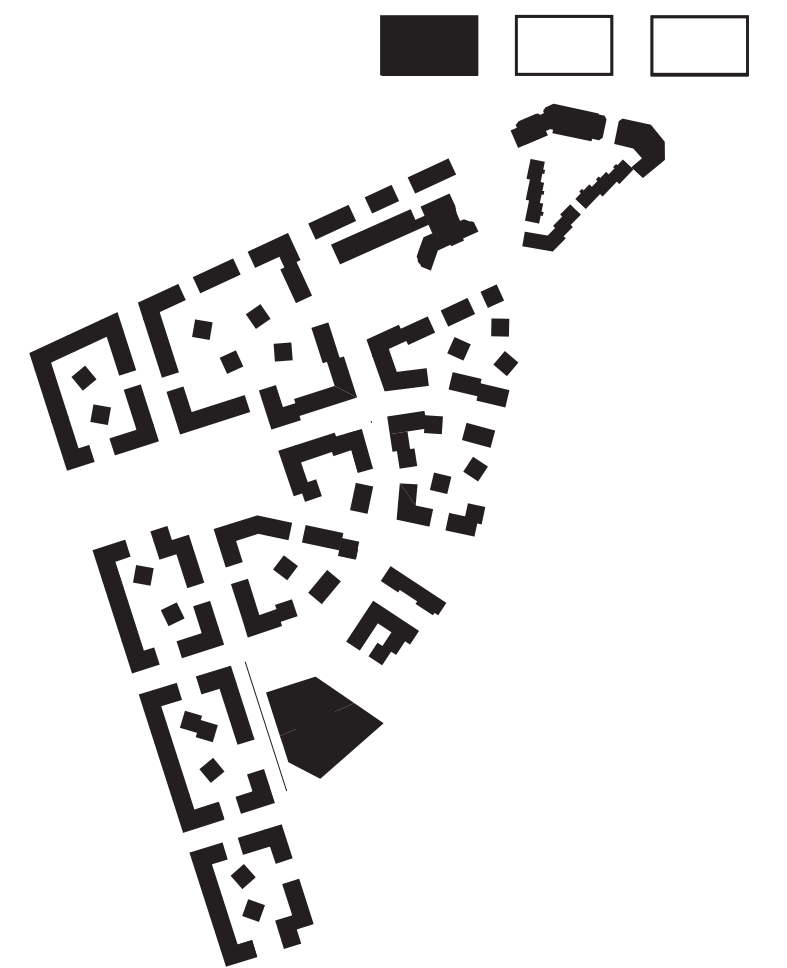
Zabudowa została ułożona w kwartały, by w jak najbardziej efektywny sposób wykorzystać dostępną przestrzeń i jej potencjał. Powstała ona przy założeniu zastąpienia dotychczas występujących obiektów nowymi, ze względu na ich chaotyczne i nieracjonalne rozmieszczenie. Rozmieszczenie zabudowy i granice opracowania, w tym granice toru kolejowego przyjęto na podstawie przyjętego obwieszczonego w listopadzie projektu studium. Przestrzenie publiczne zapewniające rozrywkę będą usytuowane wewnątrz nowo zaprojektowanej zabudowy kwartałowej i będą obejmowały szerokie spektrum możliwości spędzania czasu wolnego. Dachy budynków będą miały formę ażurowych od płaskich po wielospadowe, co ma być nawiązaniem do różnorodności etnicznej zamieszkującej dawną Hajnówkę. Kształtowana zabudowa pełnić będzie różne funkcje, dostosowane do konkretnej lokalizacji. Na obrzeżach Centrum znajdzie się głównie zabudowa mieszkaniowa, natomiast w głównych ciągach zbliżania się do centralnej części, znajdzie się miejsce na usługi w parterach. Wprowadzenie usług w parterach pozwoli na kumulowanie się pieszych w najważniejszych planowanych częściach Nowego Centrum Hajnówki. Materiałem, z którego wykonane zostaną budynki będzie drewno oraz szkło. Wynika to z zamiaru podtrzymywania tradycji budowy domów z drewna charakterystycznych dla regionu podlaskiego. Zastosowanie szkła stanowi natomiast element bardziej nowoczesnego podejścia, tworząc harmonijne połączenie między tradycją a współczesnością. Obiekty małej architektury rozmieszczone będą na całym obszarze Nowego Centrum Hajnówki z szczególnym uwzględnieniem przestrzeni publicznych.



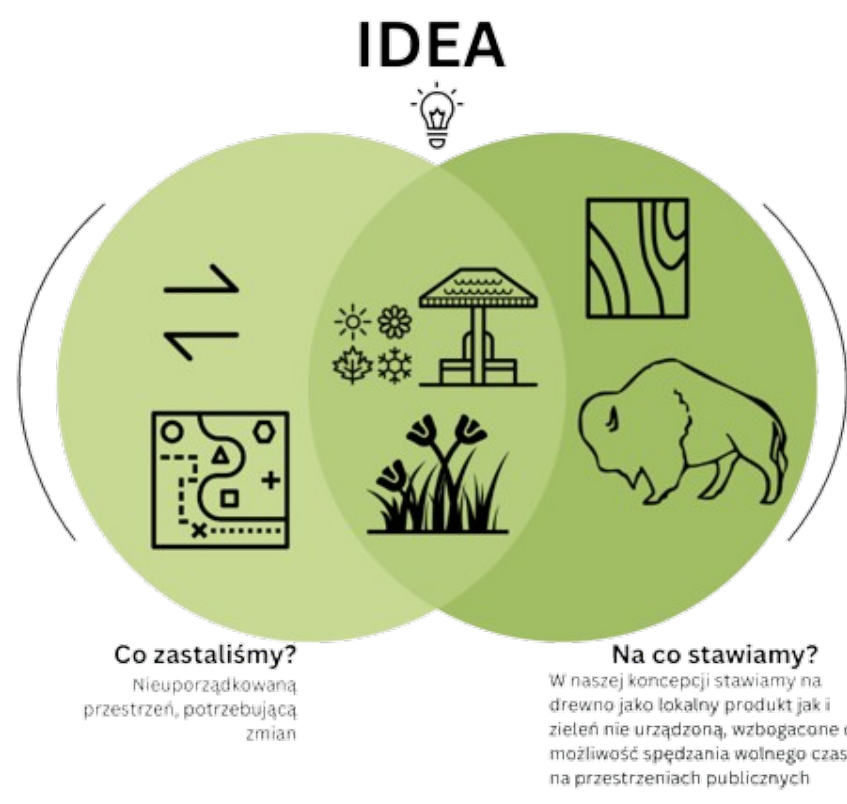
Zabudowa istniejąca



Bloki urbanistyczne



Ukształtowanie kwartałów zabudowy



Schemat ideowy



Wnętrza i widoki - Wnętrze ulicy



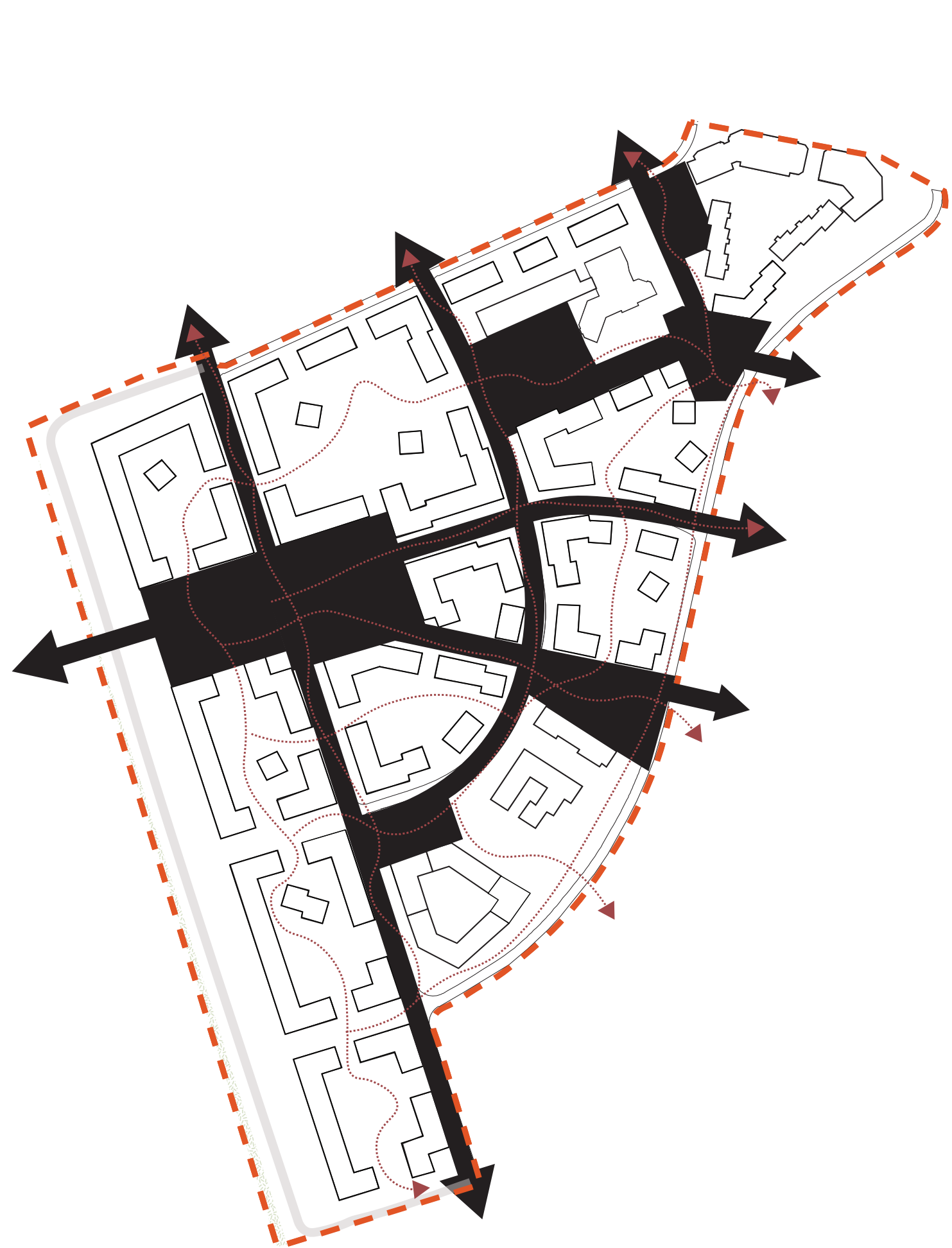
Wnętrza i widoki - Przenikanie się Placów i Kwartałów



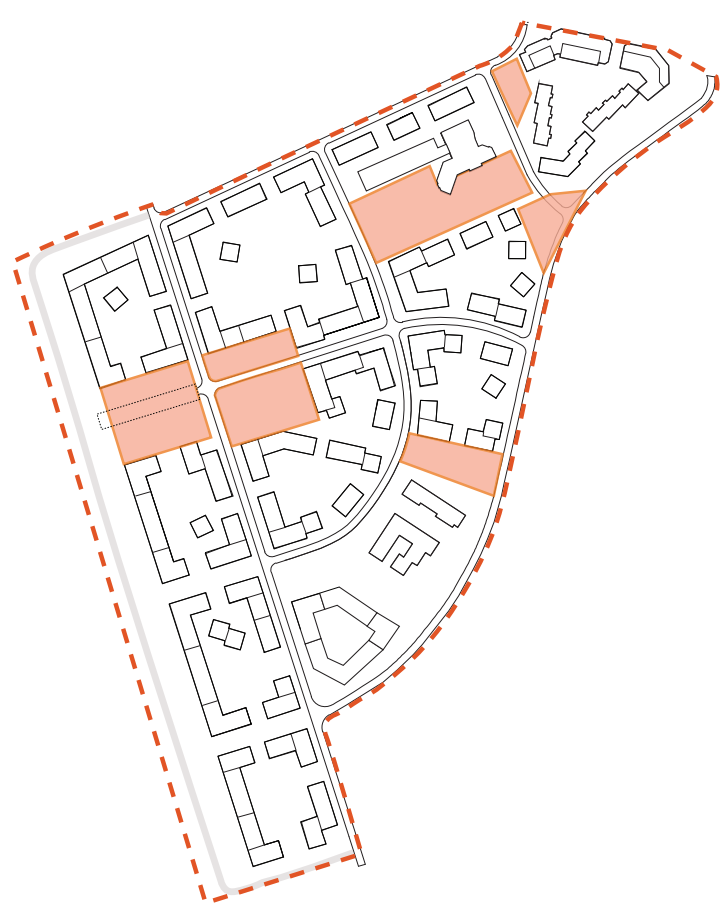
Makieta



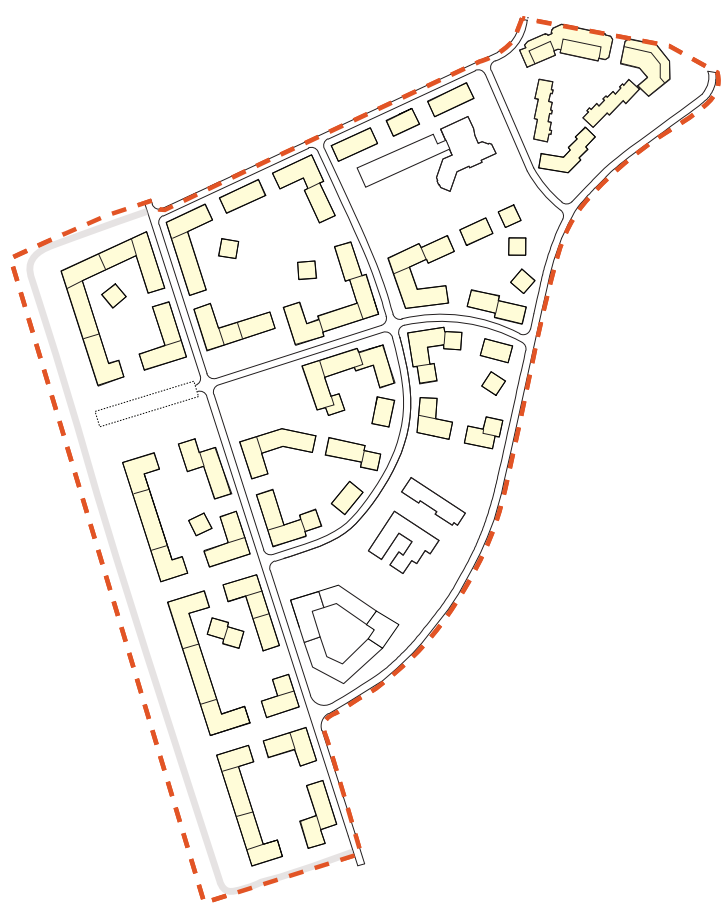
Wizualizacja Plac Centralny (przy wyjściu z tunelu)



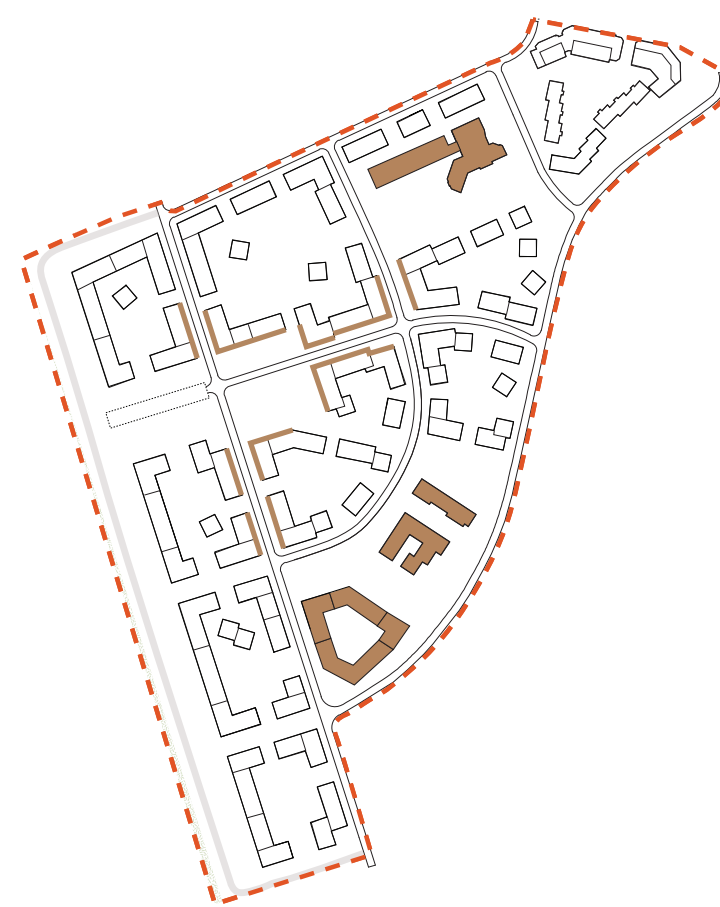
Schemat - Przestrzeń publiczne



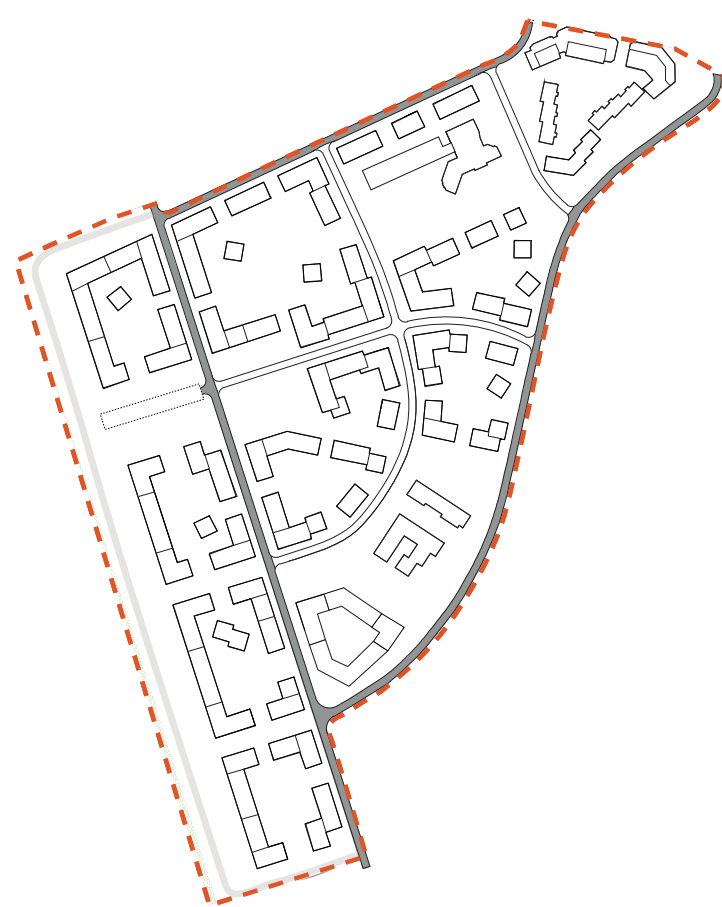
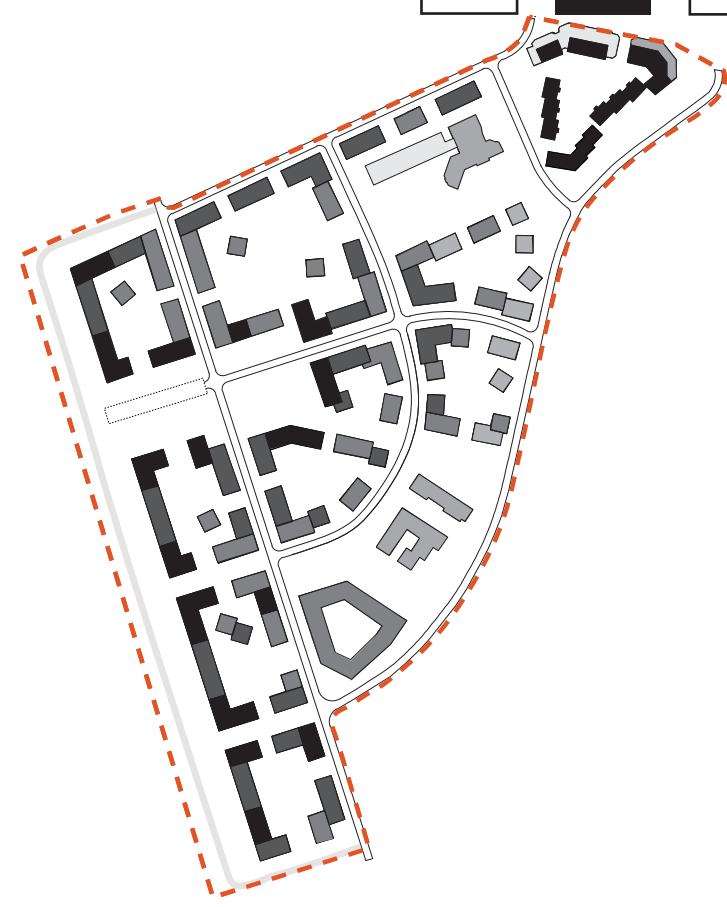
Schemat - Zabudowa mieszkaniowa



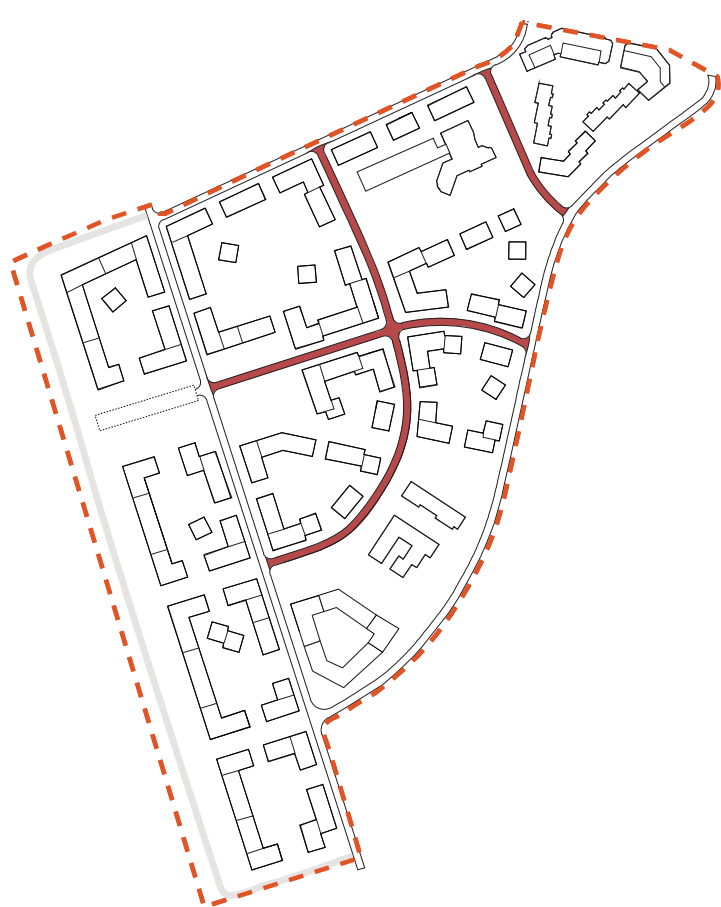
Schemat - Zabudowa usługowa



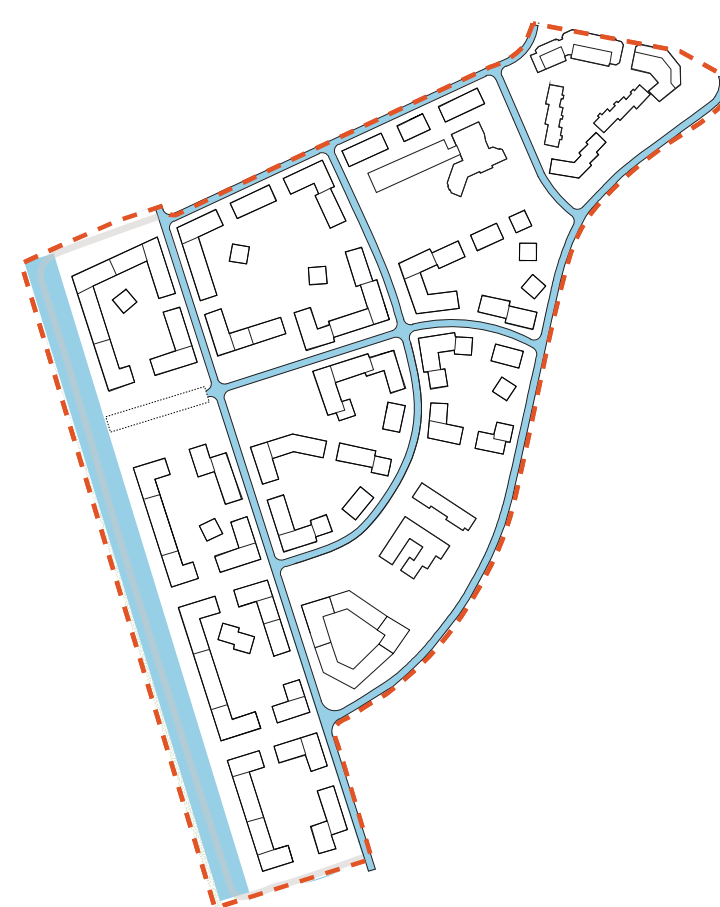
Schemat - Kondygnacje



Schemat - Drogi



Schemat - Woonerfy

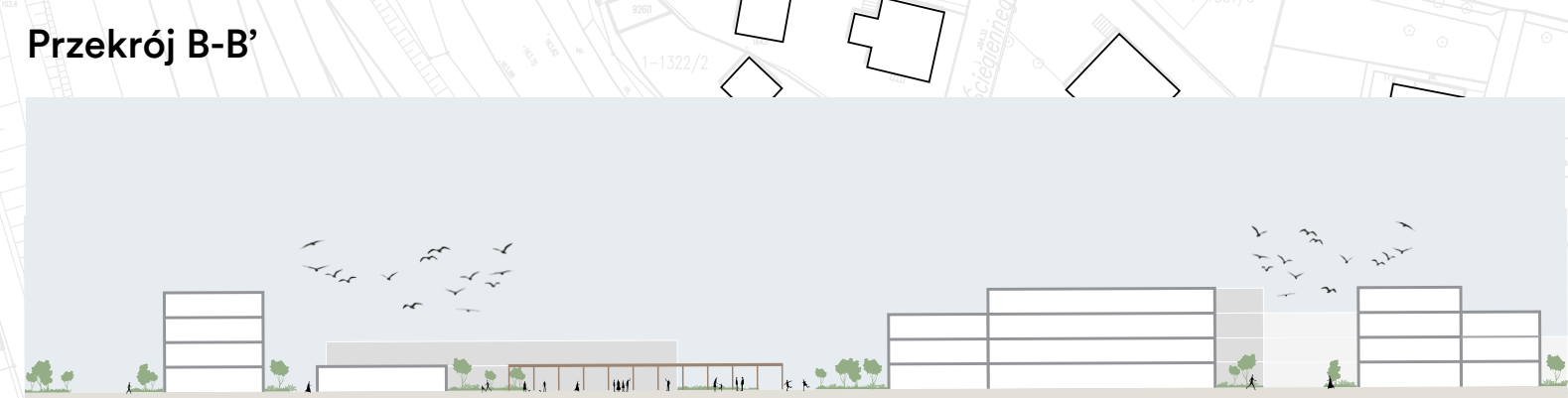
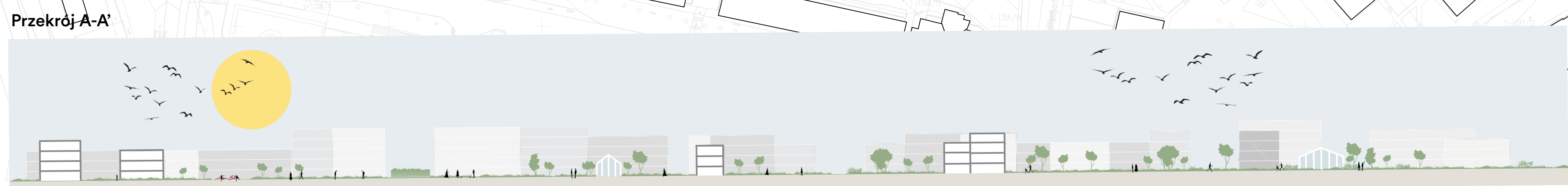


Schemat - Parking zapleczyowy i miejsca postojowe w ulicach

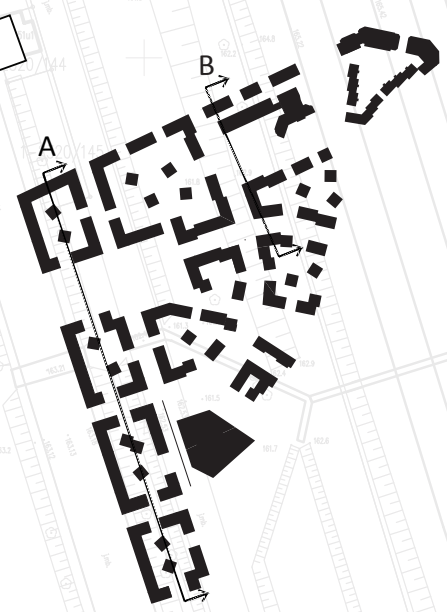


Schemat - Zieleni urządzona, wewnątrzkwartalowa i drzewa

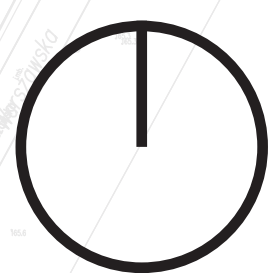
Schemat powiązań funkcjonalno-przestrzennych - skala 1:2500

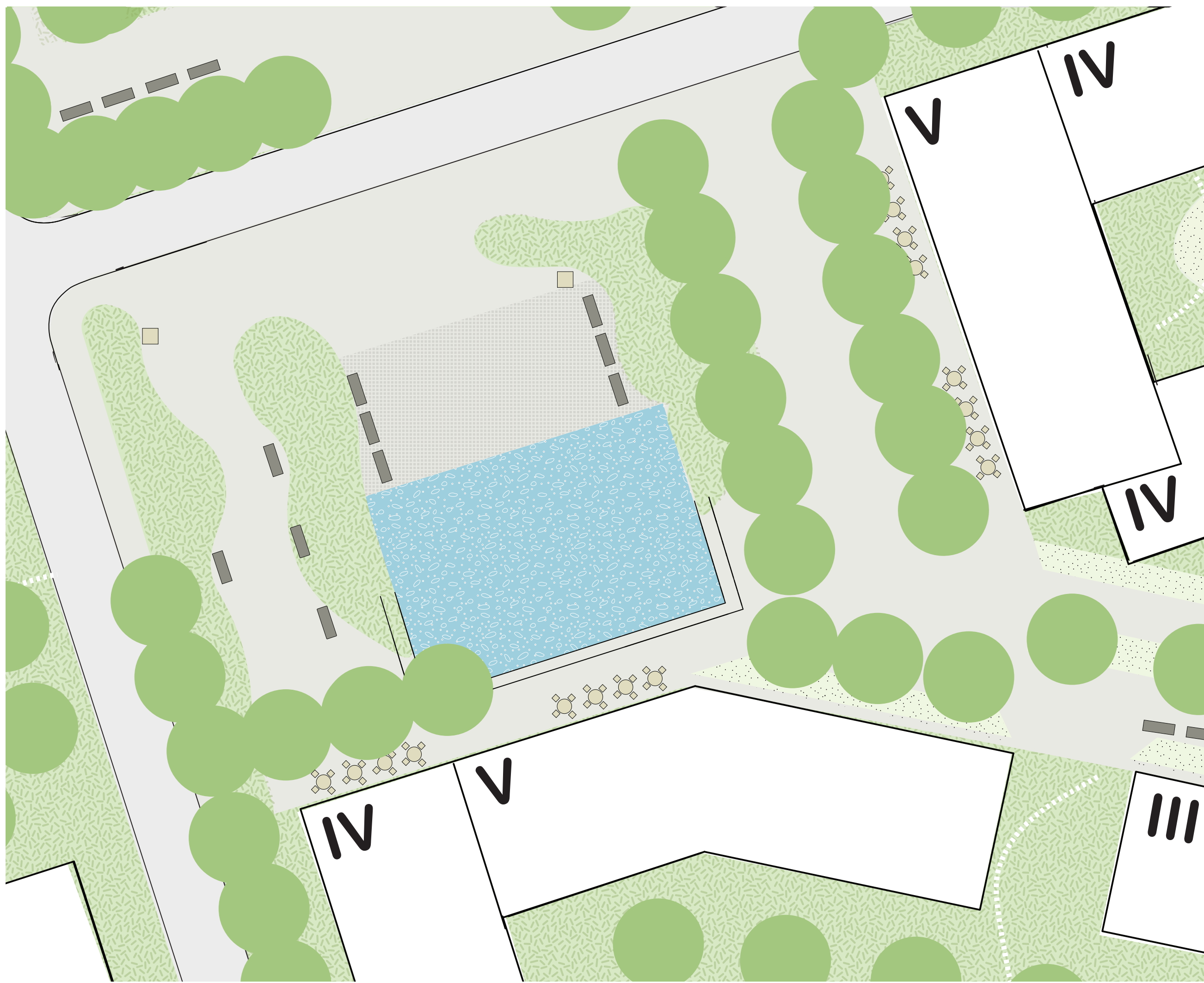


Przekroje - skala 1:1000



Rzut zagospodarowania terenu - skala 1:1000





Przybliżenie - Plac Centralny - 1:250



Przybliżenie - Wnętrze kwartału - 1:250



Propozycje małej architektury



W2 - Wnętrze kwartału