

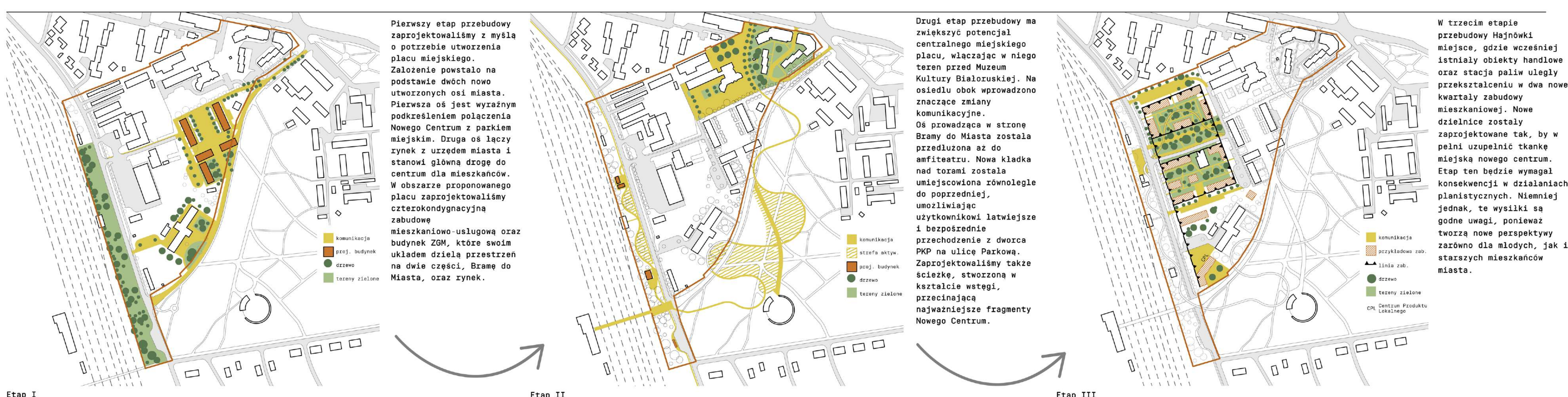


- bud. istniejący
- bud. projektowany
- główna przest. pub.
- główna os.
- pomocnicza przest. pub.
- kom. kolowa
- woonef
- kom. piesza
- park
- strefa aktywności
- drzewo istniejące
- drzewo projektowane
- główne wejście
- teren prywatny
- obszar detalu
- ścieżka rowerowa
- wizualizacja

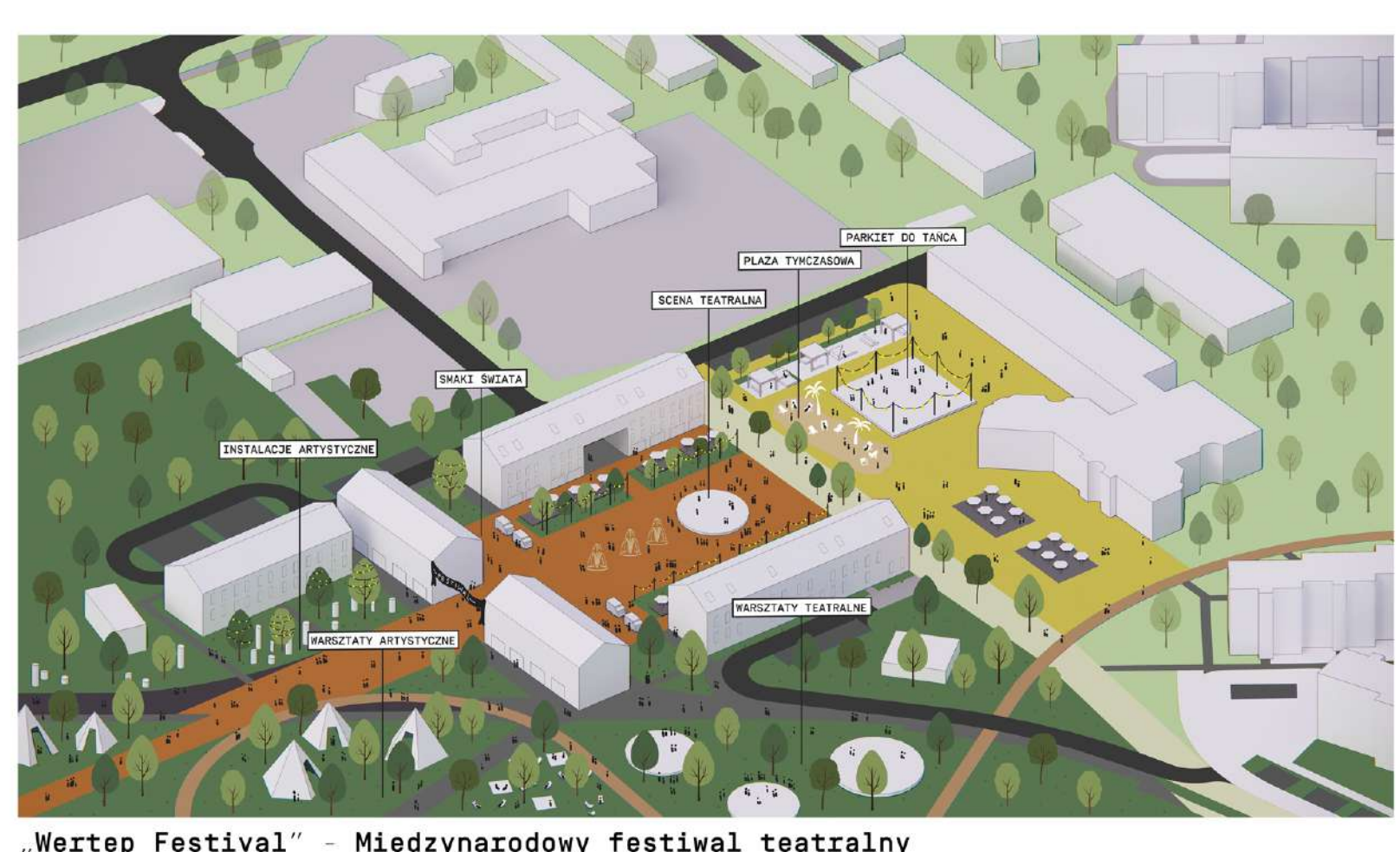
bilans terenu [etap II]

| | |
|--------------------------|----------|
| obszar oprac. | 10,36 ha |
| teren prywatny | 3,96 ha |
| pow. zab. łącznie | 1,66 ha |
| pow. nowel. zab. | 0,36 ha |
| pow. całkow. nowel. zab. | 29,50 m2 |
| pow. utwarz. łącznie | 4,78 ha |
| kom. kolowa | 1,47 ha |
| kom. piesza | 2,31 ha |
| pow. placów | 1,15 ha |
| pow. biol. czynna | 3,92 ha |
| nowe drzewa | 168 szt. |
| nowe m. parkingowe | 112 szt. |

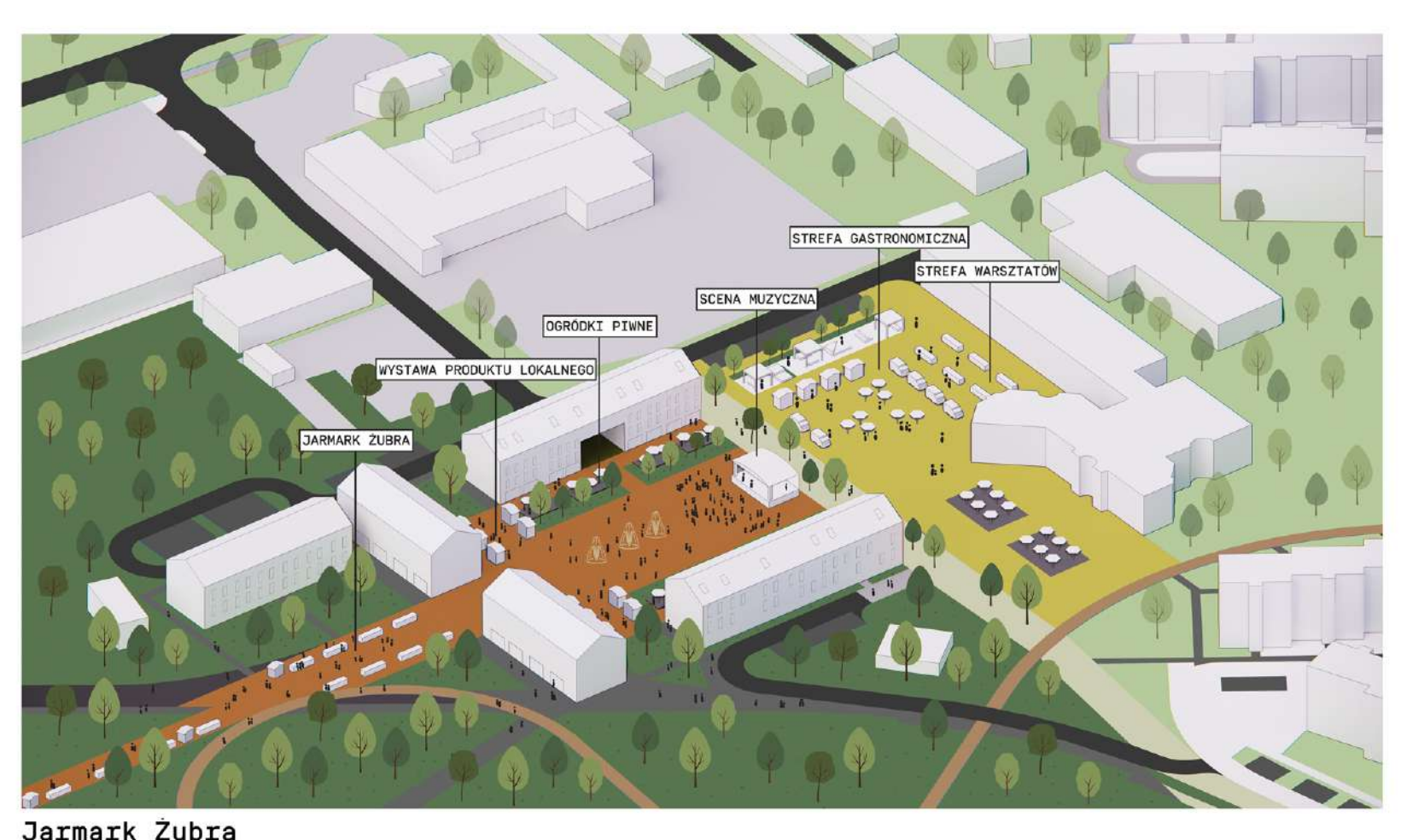
Zagospodarowanie skala 1:1000



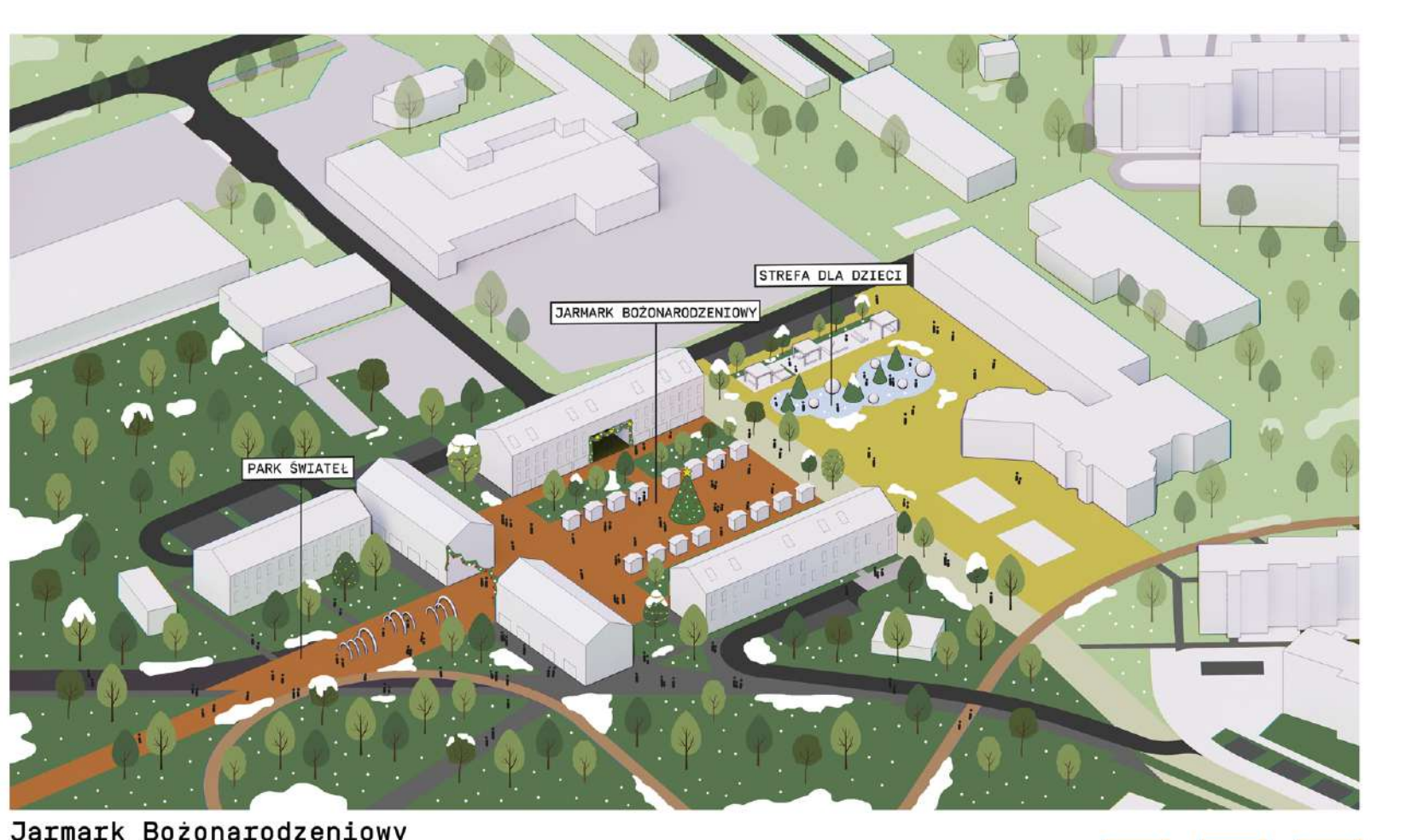
Etap I Etap II Etap III



„Werte Festival” - Międzynarodowy festiwal teatralny

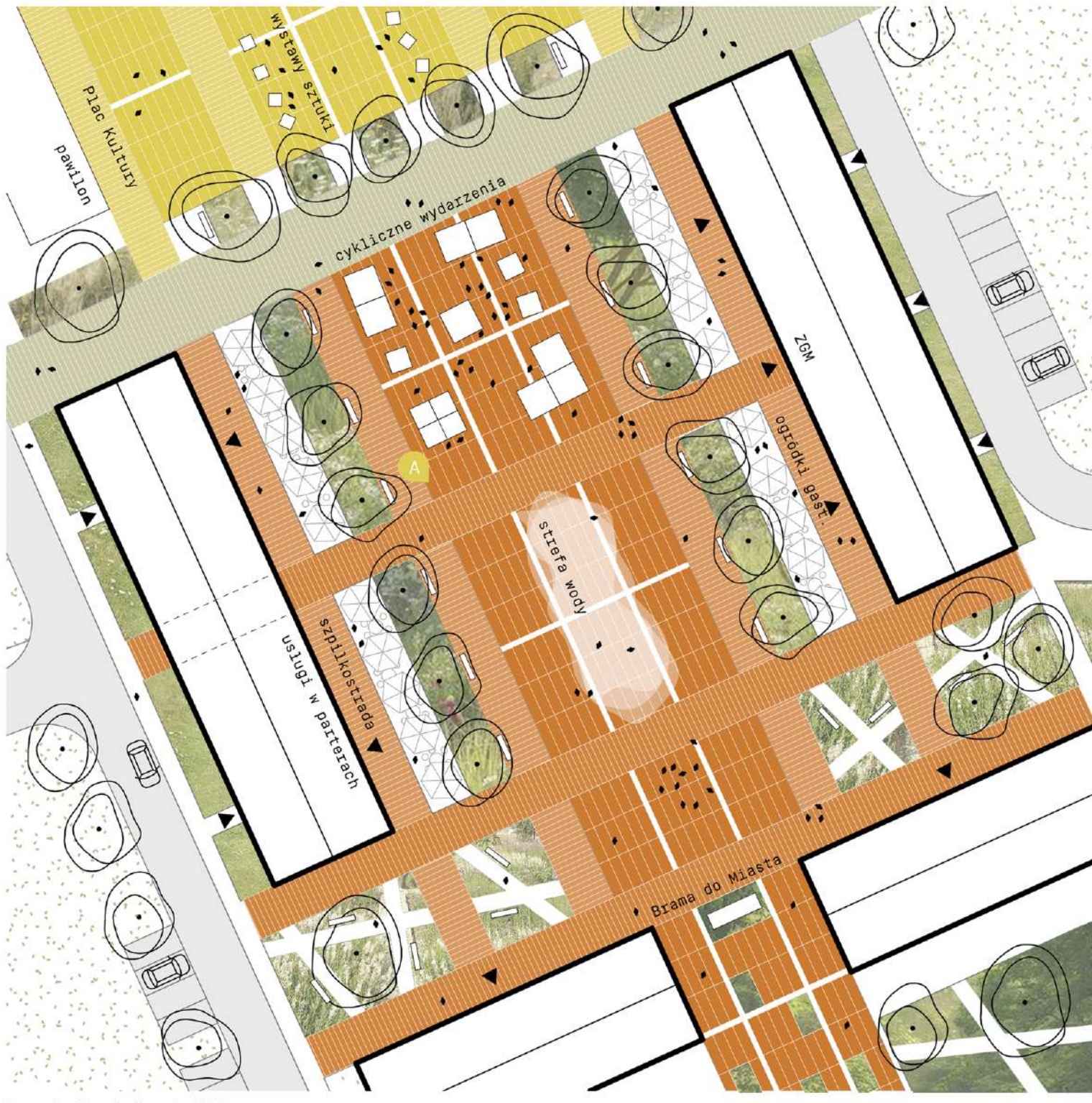


Jarmark Zubra



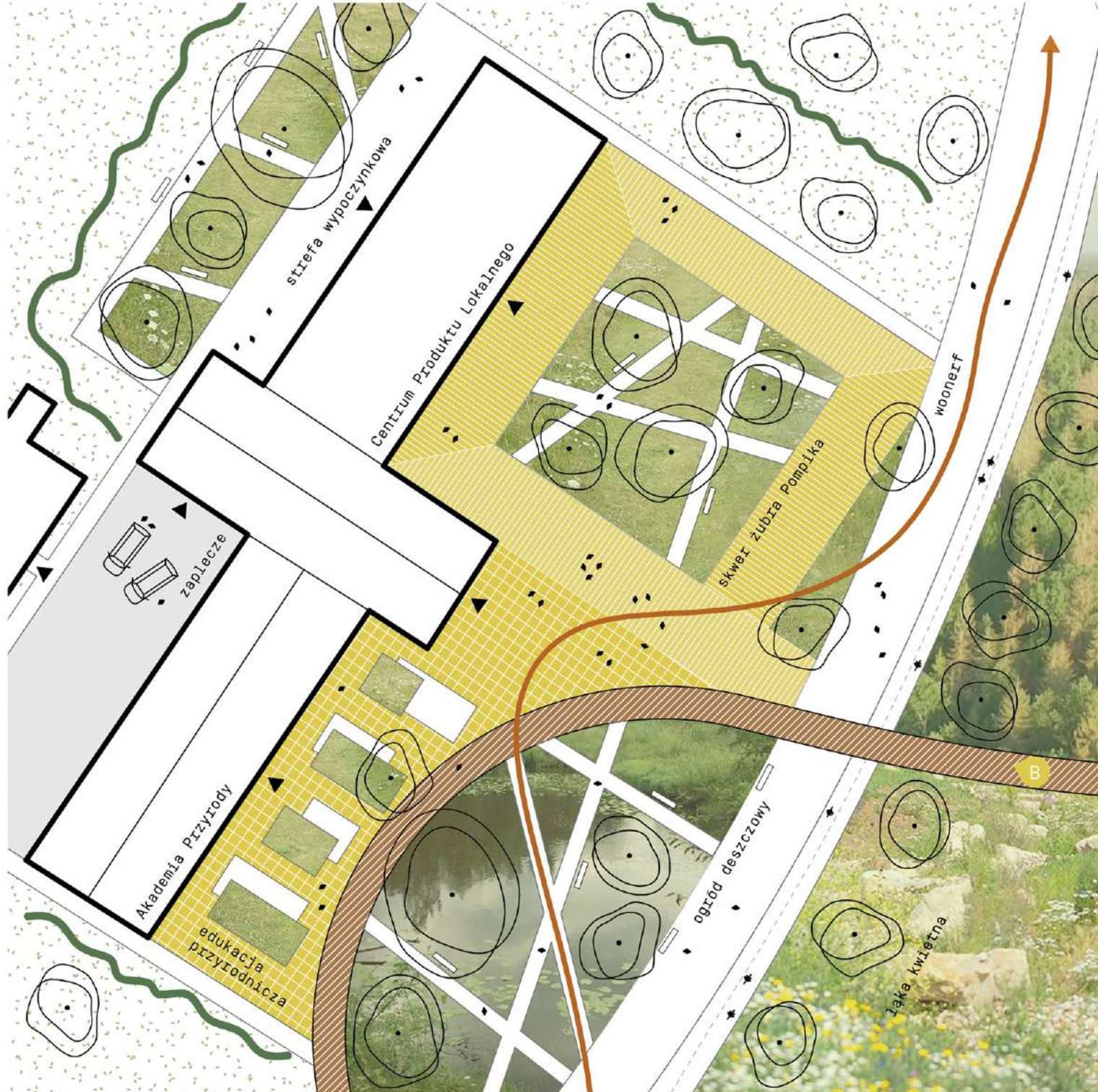
Jarmark Bożonarodzeniowy





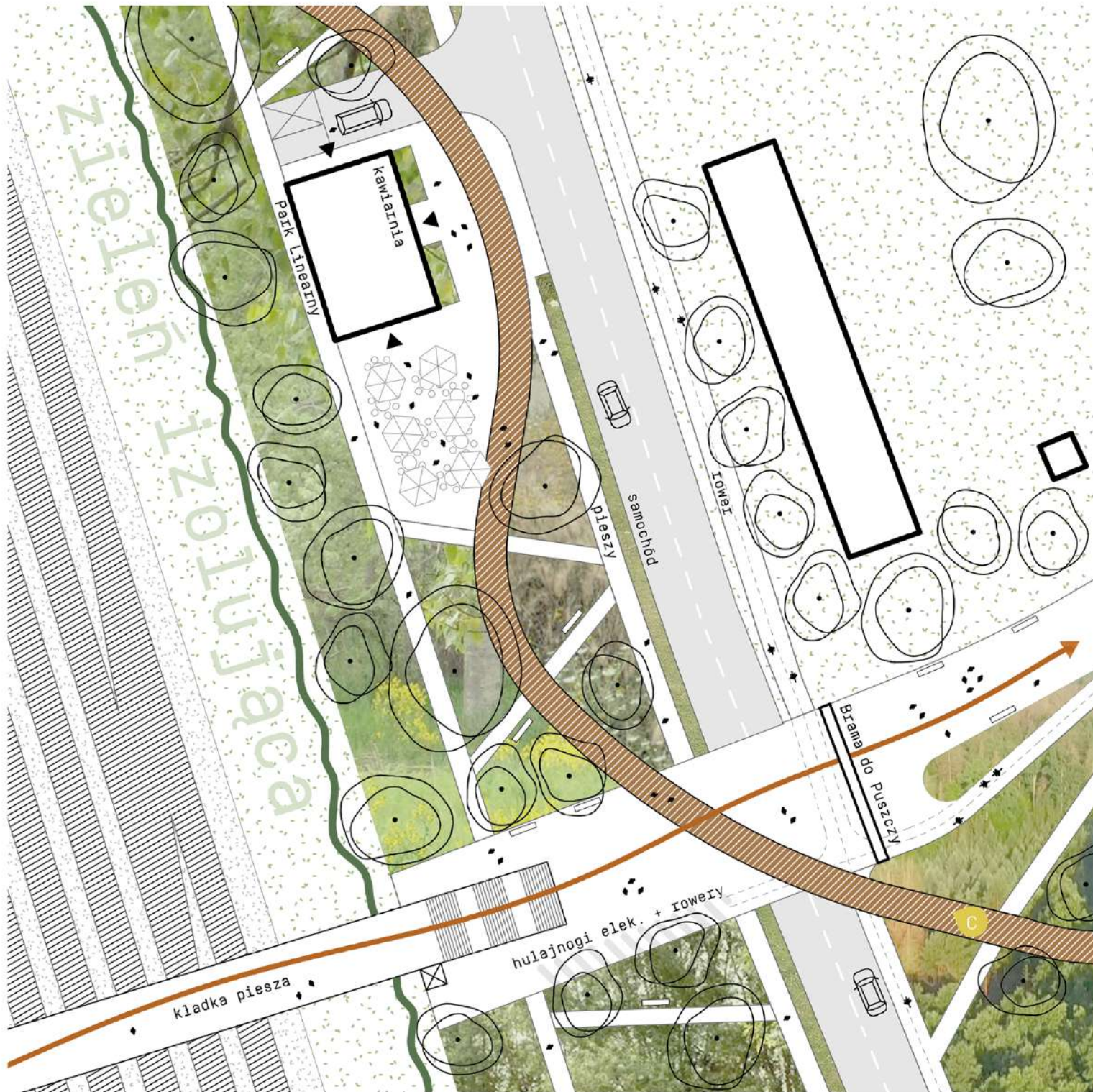
Detal A skala 1:500

Na osi łączącej Nowe Centrum z parkiem powstała Brama do Miasta, tworząca szeroki przedsiónek do placu miejskiego. To uniwersalne miejsce może służyć do różnorodnych celów, takich jak wystawy artystyczne czy jarmarki. Serce centrum to prostokątny plac, którego trzy ściany stanowi zabudowa kubaturowa, natomiast czwarta ściana są istniejące drzewa oddzielającym nas od Placu Kultury przy Muzeum Białoruskim, który jest przedłużeniem rynku. Mokra chodnik, działający także jako fontanna to centralny punkt głównego placu. Zielone pasy z drzewami korespondują z zabudową oraz zacieniają ogródki gastronomiczne. Miejsce to, to wielofunkcyjne serce spotkań, wspierające wydarzenia kulturalne, stając się platformą prezentacji lokalnej sztuki i kreatywności.



Detal B skala 1:500

Ulica Parkowa przekształca się w woneurf, co poprawilo bezpieczeństwo pieszych, spowolnilo ruch i ulepszylo estetyke miejsca. To innowacyjne podejście projektowe, kładące nacisk na ludzi, ich potrzeby i ochronę środowiska. Przed wejściem do Akademii Przyrody rozciąga się nowo projektowany plac, gdzie ogród deszczowy, strefa zabawy i relaksu z postacią bajkowego zuba Pompika, tworzą harmonijną przestrzeń, promującą idee zrównoważonego rozwoju. Plac zachęca do interakcji z przyrodą, poprzez różnorodne elementy błękitno-zielonej infrastruktury. To nie tylko miejsce do eksploracji, ale także edukacji o ekosystemach i zrównoważonym rozwoju. Nowy plac staje się funkcjonalnym i estetycznym punktem spotkań dla lokalnej społeczności i odwiedzających.

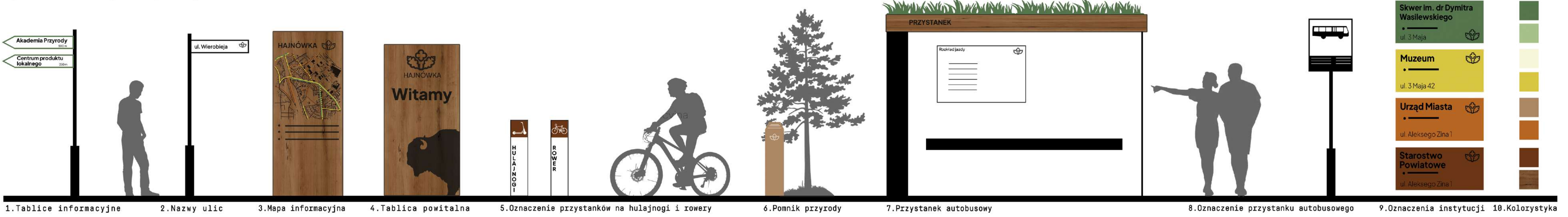


Detal C skala 1:500

Nowa ścieżka w kształcie wstęgi przechodzi przez ulicę Białowieńska i tereny zielone przy torach kolejowych, tworząc Park Linearny. W parku znajduje się kawiarnia, Strefa Aktywnego Wypoczynku, Strefa Sportu oraz Strefa Spotkań, tworząc atrakcyjną przestrzeń dla lokalnej społeczności i turystów. Nowa kładka nad torami kolejowymi usytuowana równoległe do poprzedniej poprawia spójność układu miejskiego, ułatwiając podróżnym dotarcie do Nowego Centrum. Dodatkowo, dodanie windy oraz stojaków na rowery i hulajnogi elektryczne poprawia dostępność i zachęca do ekologicznych środków transportu. Ten niewielki plac przy kładce jest także zakończeniem projektowanego woneurfu dzięki czemu przejście z dworca do centrum jest atrakcyjne i bezpieczne.



System informacji miejskiej



1. Tablice informacyjne 2. Nazwy ulic 3. Mapa informacyjna 4. Tablica powitalna 5. Oznaczenie przystanków na hulajnogi i rowery 6. Pomnik przyrody 7. Przystanek autobusowy 8. Oznaczenie przystanku autobusowego 9. Oznaczenia instytucji 10. Kolorystyka



Przekrój A-A skala 1:500



Przekrój B-B skala 1:500

